

## Anlage 4 Bildanleitung Applikation dendritische Zelltherapie Pferd Fall 1

### Applikation mit dem Luer-Lock-System

Für die Applikation der Zellen folgen Sie einfach diesen einfachen Schritten:

- Mischen Sie die Zellen durch leichtes Schwenken.
- Schrauben Sie den Verschluss ab.
- Setzen Sie die mitgelieferte Kanüle auf die Luer-Lock-Spritze.
- Applizieren Sie die Zellen wie in der Applikationsanleitung beschrieben.

### 1. Fall: Intradermale Applikation

Die intradermale Applikation ist die normale Behandlungsform. Die Applikation findet am zweckmäßigsten im Halsbereich Anwendung. Es kommen aber auch andere Körperstellen nach Scheren und Desinfektion in Frage.



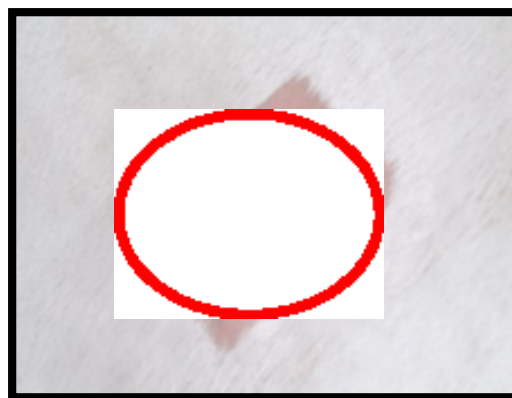
Die Zellsuspension kommt in einer verschlossenen Spritze.



Zellen in Suspension bringen, Kappe abdrehen und Kanüle aufsetzen.



Die Injektionsstelle säubern und desinfizieren



Mit der Spritze verschiedene Stellen in die Haut (**intradermal**) quaddeln.